

TERRA-GATOR 8333

Challenger

DE COMPLEET NIEUWE

Challenger[®] TERRA-GATOR 8333



SERIOUS MACHINERY



Zelfrijder voor het toedienen van meststoffen

Binnenin...

Wat is er allemaal nieuw?

Een samenvatting van de spectaculaire kenmerken van de allernieuwste specialistische Challenger-mestverspreiders..... Pagina 4

TechStar CVT-transmissie

Door toepassing van de CVT in een zelfrijder zoals deze, is de tractie maximaal en de acceleratie uitstekend zonder dat hierdoor de graszode of de gewassen worden beschadigd..... Pagina 5

AGCO SISUPOWER-motor

Een superefficiënte zescilinderdieselmotor met een cilinderinhoud van 8,4 liter – de perfecte match voor de TechStar-transmissie – levert een indrukwekkende 360 pk (maximaal) bij 2000 rpm..... Pagina 6

Sterk chassis uit één geheel

Minder lasnaden betekent een grotere sterkte en integriteit van het chassis – en door de verlaging van het zwaartepunt wordt de stabiliteit aanzienlijk vergroot..... Pagina 7

Nieuwe comfort- en bedieningsniveaus

De bedieningsomgeving is aanzienlijk verbeterd – deze is nu vergelijkbaar met die van de nieuwste topmodellen trekkers van de Challenger 'C'-serie..... Pagina 8

Aandrijving van alle wielen

De Terra-Gator 8333 is het enige voertuig in zijn klasse waarbij op alle drie de wielen dezelfde bandenmaat wordt toegepast..... Pagina 9

Laat Falcon het werk doen

De Falcon VT-touchscreen kan afgiftekarten, instellingen van het systeem en chassisfuncties weergeven..... Pagina 10

Nieuwe tank en grotere vulsnelheid

De nieuwe tank met een inhoud van 16 m³ heeft nu zes bevestigingspunten voor een gelijkmatigere gewichtsverdeling..... Pagina 11

AGCOMMAND-telemetrie

Dankzij deze gloednieuwe managementtool kan de machine in realtime op afstand – overal ter wereld – worden bewaakt..... Pagina 12

Auto-Guide-besturing

Ontdek de vele voordelen van GPS-geleid sturen, waaronder lagere basiskosten, een grotere nauwkeurigheid en het veel minder snel vermoeid raken van de bestuurder Pagina 13

Uitsteunende ondersteuning door de dealer

Zodra u in een of meer van de voortreffelijkste machines ter wereld hebt geïnvesteerd, kunt u er volledig op vertrouwen dat Challenger de allerbeste aftersaleservice biedt, overal..... Pagina 14

Specificaties van de Terra-Gator 8333

Complete technische details..... Pagina 15

Het toedienen van meststoffen was nog nooit zó efficiënt

De compleet nieuwe Challenger Terra-Gator 8333 biedt talrijke innovatieve kenmerken die volledig nieuw zijn voor zelfrijdende bemesters. Hiertoe behoren de TechStar CVT-transmissie, de AGCO SISUPOWER-motor, het chassis uit één geheel, de nieuwe configuratie van de aandrijflijn, nieuwe

intelligente bedieningselementen en de nieuw ontworpen cabine.

Het vertrouwen in de toekomst van zelfrijdende bemesters blijft AGCO stimuleren tot aanzienlijke investeringen in onderzoek en ontwikkeling, die, dankzij de inspanningen van de ingenieurs en technici van Challenger in het Nederlandse Grubbenvorst, hebben geleid tot deze opmerkelijke machine.

Reeds sinds jaren is Challenger wereldwijd marktleider in het ontwerp en de engineering van specialistische zelfrijdende mestverspreiders en veldspuiten – de Terra-Gator, RoGator en Spra-Coupe zijn onmisbare machines geworden voor vele van de meest progressieve landbouw- en loonbedrijven.

Challengers constante streven naar continue verbetering betekent dat gebruikers een steeds hoger rendement behalen, en wel dankzij een

grotere nauwkeurigheid en hogere werksnelheid, meer bedieningsgemak, meer comfort en een lager brandstofverbruik.

De nieuwe Terra-Gator 8333 biedt al deze kenmerken en betekent een gigantische stap vooruit in de specificaties en prestaties van zelfrijdende mestverspreiders.



Challenger Terra-Gator 8333 – de hoofdzaken

- TechStar CVT-transmissie voor ongeëvenaarde efficiency en bediening, met Power Management
- SISU AGCO POWER 8,4 liter Citius CTA 4-v-dieselmotor – de technologie voor een bijzonder hoog vermogen en koppel, een uiterst laag brandstofverbruik en geringe emissies.
- Nieuw ontworpen, lager gemonteerde cabine voor meer comfort en een betere toegankelijkheid, en met aflopende motorkap voor beter zicht.
- Immens sterk chassis, als één geheel gevormd van het hoogwaardigste staal.
- Hydrostatisch aangedreven voorwiel, joystick-bediening – de enige driewielige machine met drie dezelfde bandenmaten.
- Unieke en innovatieve directe aandrijving tussen motor en hydrauliekpompen, dus geen vermogensverlies.
- Falcon VT biedt het ultieme op besturingsgebied, via de heldere, gebruiksvriendelijke touchscreen.
- Direct aangedreven drijfmestpomp van Börger met geïntegreerde tandwieloverbrenging.
- Verbeterde toegang tot de snijrichting van het Nutrient Management System (NMS).
- SuperLoad/CombiLoad-systeem voor verkorting van de vultijd en daardoor een hogere productiviteit.
- Krachtige driepuntshefinrichting achter, met regelbare drukkende hef, heffende hef en zwevende hef.
- AGCOMMAND-telemetriesysteem leverbaar voor bewaking van de machinelocatie, het onderhanden werk en het prestatieniveau van de bestuurder – op afstand, overal ter wereld.



De intelligentste transmissie in de landbouw

De Terra-Gator 8333 is standaard met Challengers continu variabele TechStar-transmissie uitgerust. De TechStar is beduidend efficiënter dan elke andere powershift- of hydrostatische transmissie en heeft zijn waarde bewezen in duizenden trekkers van AGCO. Deze transmissie kan bij elke snelheid tot 40 km/h het volle motorvermogen overbrengen.

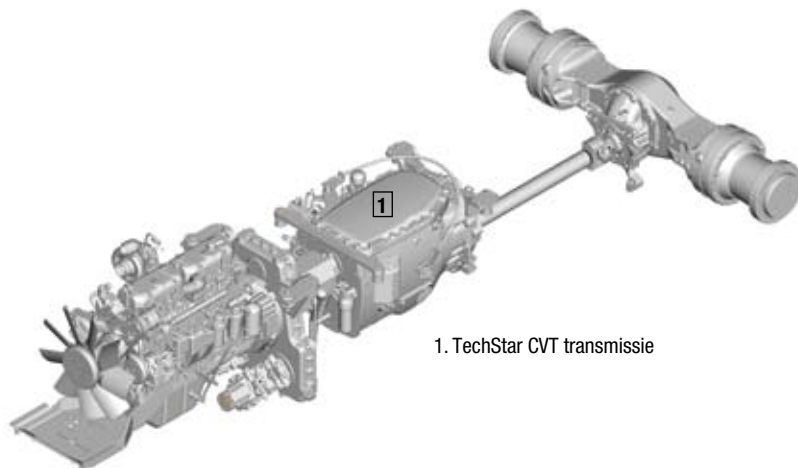
De bestuurder kan bij elk motortoerental traploos de snelheid vooruit veranderen, voor een uiterst nauwkeurige controle, een uitstekende kwaliteit van het werk en een maximale productiviteit onder alle omstandigheden. Het zeer lage brandstofverbruik en de geringere belasting van de bestuurder zijn verdere grote voordelen.

Met de TechStar CVT heeft de bestuurder diverse rij mogelijkheden tot zijn beschikking: automatisch met Power Management, met pedaal of met rijhendel. Bovendien kan er met de Power Direction-hendel links naast het stuur soepel voor- en achteruit en in een stilstand worden geschakeld. De snelheid kan in beide richtingen

eenvoudig worden veranderd door de hendel naar voren of naar achteren te bewegen.

De geavanceerde Power Management-functie zorgt voor een 'intelligente' elektronische verbinding tussen de motor en transmissie – hetzij via het pedaal of via de hendel – om automatisch het motortoerental in het hele motortoerental-/snelheidsbereik te optimaliseren, zodat de vooraf ingestelde rijnsnelheid wordt gehandhaafd. Hierdoor wordt het vermogen optimaliseert en het brandstofverbruik gereduceerd.

De TechStar CVT-transmissie garandeert tevens een krachtige, continue tractie, waardoor de



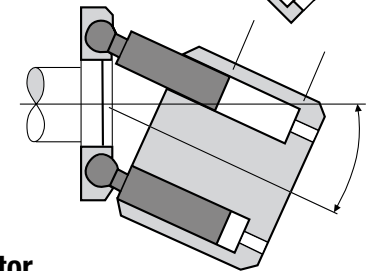
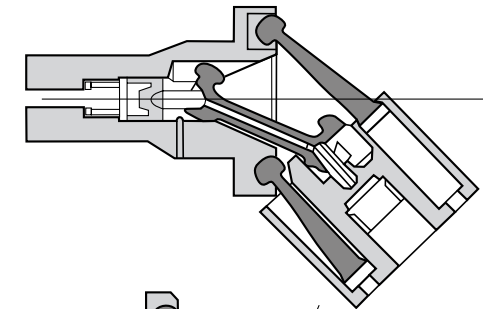
1. TechStar CVT transmissie



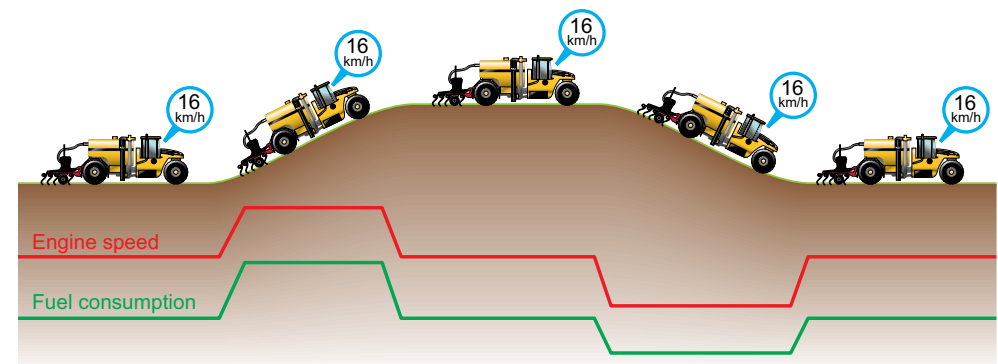
De combinatie van hydraulische en mechanische delen zorgt voor een hoog aandrijvings rendement met maximale betrouwbaarheid.

wielslip slechts minimaal is en dus de grond of graszode niet wordt beschadigd. Instellingen kunnen snel en eenvoudig worden aangepast. Dit geavanceerde automatische systeem controleert zichzelf continu met het oog op optimale prestaties, zodat de bestuurder zich kan concentreren op andere aspecten van het werk.

Pomp De axiale hydrolek pomp heeft een uitslag van 45 graden waardoor een groot regel bereik gerealiseerd wordt.

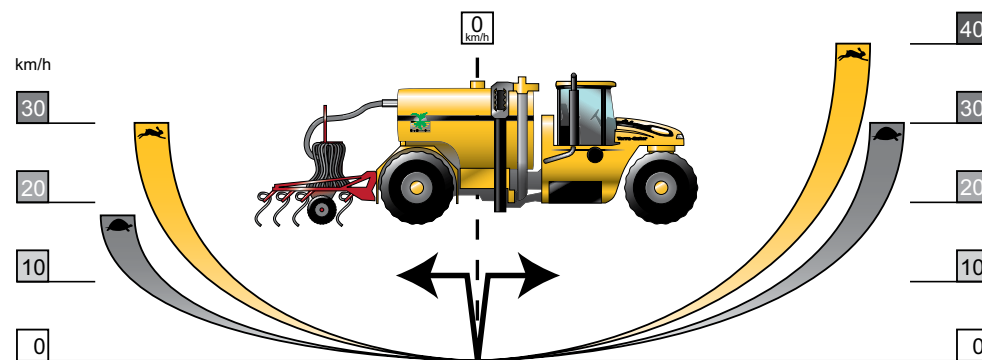


Motor



Bewezen motortechnologie

De betrouwbare, krachtige, zuinige en schone AGCO SISU Power-dieselmotoren worden beschouwd als de meest effectieve krachtbron voor talrijke landbouwtoepassingen. Zij drijven vele trekkers, maaidorsers en specialistische machines van AGCO aan.



De Citius-zescilindermotor met een cilinderinhoud van 8,4 liter die de nieuwe Terra-Gator 8333 aandrijft, levert 360 pk (maximaal) en is perfect afgestemd op de TechStar CVT-transmissie. Het common-railsysteem en de vier kleppen per cilinder zorgen voor een optimale verbranding, telkens weer.

Dankzij het SISUtronic-motormanagementsysteem is er een volledig op CAN-bus gebaseerde elektronische besturing van zowel de motor als de machinesystemen mogelijk, waardoor er onmiddellijk op veranderende omstandigheden en motorbelastingen kan worden gereageerd.

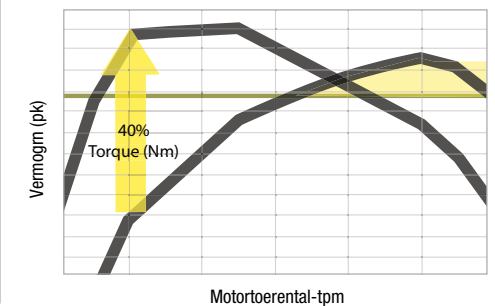
Het maximale vermogen van 360 pk wordt geleverd bij 2000 rpm terwijl het nominale vermogen van 335 pk wordt bereikt bij 2200 rpm, om een optimaal vermogen bij lage motortoerentallen te garanderen. Op de weg en op gras is er een lager motortoerental nodig, zodat er minder brandstof wordt verbruikt en er

minder geluid wordt geproduceerd. Een krachtige koppelttoename van 40 procent zorgt voor maximale tractie bij zware belastingen.

Een nieuw, door ingenieurs van AGCO ontworpen aluminium koelpakket zorgt ervoor dat de motor altijd de optimale bedrijfstemperatuur heeft. Het is uitgerust met een viscoventilator met variabel toerental, die de luchtstroom afhankelijk van de motortemperatuur regelt.

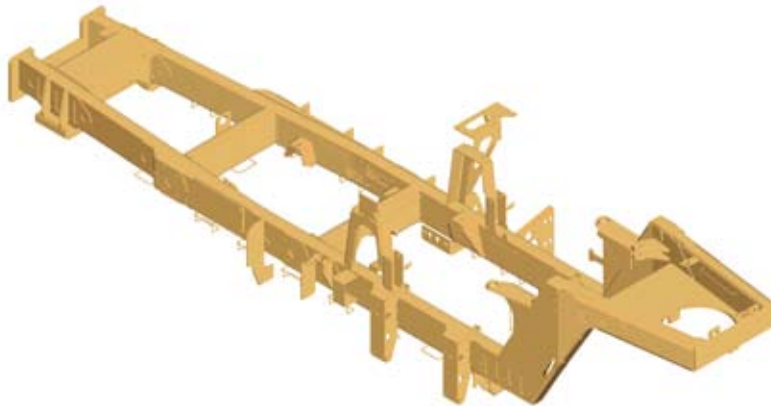
De toegankelijkheid van de radiateurs voor de motor, de intercooler, de transmissie en de airconditioning is verbeterd, zodat deze snel en eenvoudig kunnen worden gereinigd.

De beide brandstoftanks van polypropyleen reduceren het machinegewicht en kunnen niet roesten. Zij hebben een inhoud van 620 liter en afsluitbare vuldoppen, en men kan ze aan beide zijden van de machine staande op de grond vullen.



Sterker chassis uit één geheel met minder lasnaden

De hoofdchassisbalken bestaan uit één stuk en zijn van voor tot achter vervaardigd van hoogwaardig, koudgewalst staal, zodat het zwaartepunt van de Terra-Gator 8333 voor nog meer stabiliteit kon worden verlaagd. Dankzij het geringere aantal lassen is de gehele constructie beter bestand tegen mechanische spanningen, terwijl de stijfheid van een sterke constructie behouden blijft.



Het concept van de nieuwe constructie betekent een definitief afscheid van het chassis van voorgaande modellen, dat ook als luchtreservoir voor het pompsysteem fungeerde. De perslucht bevindt zich nu in lucht tanks, die dichterbij de dubbele compressor met een capaciteit van 700 liter/min zijn ondergebracht.

Een uitzonderlijk sterke driepuntshefinrichting

De Terra-Gator 8333 kan worden uitgerust met een robuuste driepuntshefinrichting van categorie 3, met kogelgewrichten van categorie 3 of 4 of met Walterscheid-snelkoppelingen, zodat alle types injecteurs kunnen worden aangekoppeld. De zijdelingse bewegingen worden gecontroleerd door zware stabilisatiekettingen, terwijl de hefinrichting door een stikstofaccumulator hydraulisch wordt gedempt. Deze absorbeert neerwaartse schokken wanneer de hefinrichting maximaal geheven is,

waardoor piekbelastingen op de cilinders worden voorkomen en ook het chassis minder wordt belast.

De hefinrichting heeft diverse instelmogelijkheden, zoals drukkende hef, continu heffende hef of zwevende hef. Zo kan bijvoorbeeld bij het gebruik van heffende hef de bestuurder de hef zo instellen dat een deel van het gewicht van de injecteur wordt weggenomen. Om de verschillende injecteurs snel te kunnen wisselen, is er een snelkoppelingsframe beschikbaar, samen met een multikoppeling voor de hydrauliekaansluitingen. Daarnaast is er een elektronische regeling voor de hefinrichting leverbaar.



Nieuwe comfort- en bedieningsniveaus

Standaard is de cabine van de TG8333 voorzien van luchtvering en bovendien is de positie van de nieuwe cabine 17 cm verlaagd t.o.v. het vorige model. Dit bevordert het bestuurderscomfort aanzienlijk doordat de zijdelingse bewegingen zijn verminderd. De nieuw ontworpen schuin aflopende motorkap in combinatie met het grote glasoppervlak biedt een uitstekend zicht naar alle richtingen.

Brede treden bieden zeer gemakkelijk toegang tot een nieuw, langer, breder – en veiliger – ingangplatform, dat naar voren toe naast de motorkap uitsteekt om de ruit en lampen eenvoudig te kunnen reinigen.

Binnenin is de cabine ontworpen en uitgerust volgens de hoogste normen. Hij is aanzienlijk luxueuzer dan de bedieningsomgeving van welke andere concurrerende zelfrijder dan ook. De specificaties van de cabine zijn zelfs vergelijkbaar met die van de nieuwste topmodellen trekkers van de Challenger 'C'-serie.

De cabine van de TG8333 is een overdrukcabine die standaard uitgerust is met klimaatregeling en

airconditioning. Dankzij het drietraps filtersysteem met zowel interne als externe filters en actievekoolstofreiniging overtreft de luchtkwaliteit alle desbetreffende normen ruim. Dit bevordert de veiligheid en het welbevinden van de bestuurder aanzienlijk.

De zwevende armleuning biedt geautomatiseerde functies met een logische werking. Alle machinefuncties, zoals het Nutrient Management System en de CVT-transmissie, kunnen nu worden bediend met de nieuw ontworpen multifunctionele joystick, die tevens als rijhendel fungeert. Alle systeemfuncties worden bediend via de Falcon VT-touchscreen. (Zie afzonderlijke paragraaf.)



Aandrijving van alle wielen voor maximale tractie

De Terra-Gator 8333 is de enige driewielige zelfrijder die kan worden voorzien van dezelfde maat banden op alle drie de wielen, voor een optimale gewichtsverdeling. De lichte bodemdruk van de machine is een bijzonder belangrijke factor, omdat in veel delen van de wereld de problemen ten gevolge van bodemverdichting toenemen.

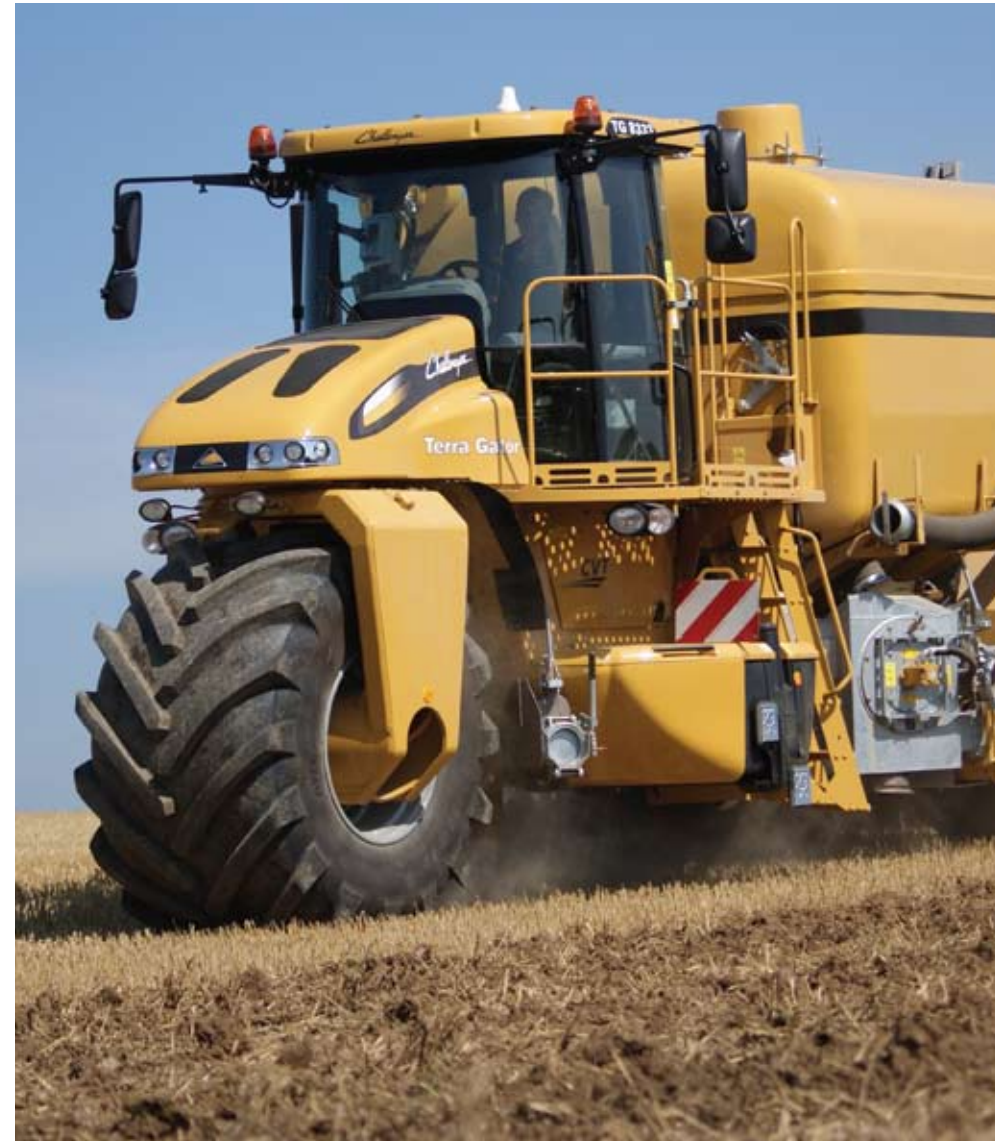
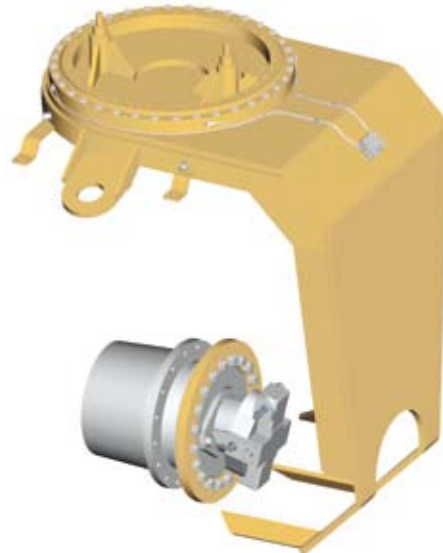
Een afzonderlijke hydrostatische Rexroth-wielmotor drijft het voorwiel aan en stemt de benodigde tractie automatisch af op de aandrijfkraft van de mechanisch aangedreven achteras – allemaal bediend via de Falcon VT-terminal van de machine. De voorwielgroep is ontworpen voor maximale wendbaarheid, met een ongelooflijke stuurhoek van 75° links en rechts. In het algemeen is de bediening van de TG 8333 zeer eenvoudig.

Met de multifunctionele joystick in de cabine kan de bestuurder het tractieniveau voor het voorwiel aanpassen. Met een optioneel bandendruk-regelsysteem kan de bandenspanning op wisselende ondergronden en hellingen worden aangepast, waardoor het prestatieniveau en de tractie verder worden vergroot.

Er kunnen twee vooraf ingestelde bandenspanningen worden ingesteld en gereset en vervolgens door de bestuurder worden gekozen, voor de optimale tractie onder de betreffende omstandigheden – bijvoorbeeld een lagere spanning bij het werk op grasland en een hogere spanning op bouwland of bij het rijden op

hellingen. De instellingen kunnen met de joystick gewijzigd en opnieuw gekozen worden, waarbij de aandrijving van het systeem bij het rijden op de weg automatisch wordt uitgeschakeld.

De achteras voor zware toepassingen is uitgerust met een dubbel uitgevoerd, in de as gemonteerd nat remsysteem, terwijl de aandrijf-as met een extra schijfrem en een parkeerrem is uitgerust.



Falcon VT – controle is alles

Centraal onderdeel voor het werken met de Terra-Gator 8333 is de nieuwe, gebruiksvriendelijke, intuïtieve Falcon VT-terminal. Via deze terminal kan de afgifte van NMS (Nutrient Management Systems) zowel voor vloeibare als voor droge mest variabel worden geregeld, naast de regeling van de chassisfuncties. De door AGCO ontwikkelde software zorgt ervoor dat de regelingen en functies in perfecte harmonie met elkaar samenwerken.

De belangrijkste systeemfuncties, zoals het pomptoerental, de oliedruk van de snijinrichting en de verdeelinrichting, het vereiste afgifteniveau, de snelheid, etc., kunnen door de bestuurder met één blik op het scherm eenvoudig worden gecontroleerd. De grote nauwkeurigheid en flexibiliteit van dit systeem zijn nergens anders in de branche te vinden.

De Falcon VT-terminal is geschikt voor ISOBus-systemen en heeft een heldere touchscreen met hoge resolutie. Bestuurders kunnen echter ook softkeys en een draaiknop gebruiken om functies te selecteren en door menu's te scrollen. De terminal is via een CAN-bus-

netwerk op de systemen van het voertuig aangesloten, en de terminal heeft bovendien een SD-geheugenkaartaansluiting om gegevens, zoals afgiftekarten, van de Task Controller naar de pc in het kantoor van het bedrijf of naar een laptop te kunnen overbrengen.

Het systeem bewaakt de rijnsnelheid vooruit en stemt automatisch de te verspreiden meststofstroom af op de vooraf ingestelde of variabele afgifteniveaus. Er kunnen ook sets van wijzigingen van functies worden geprogrammeerd, zodat de bestuurder niet alsmaar opnieuw dezelfde handelingen hoeft uit te voeren.





Mestsystemen met hoge capaciteit



De inhoud van de tank en de vultijd zijn belangrijke aspecten van zelfrijders, met name tijdens drukke periodes wanneer tijd daadwerkelijk geld betekent.

De nieuwe Terra-Gator 8333 heeft een robuust geconstrueerde tank van 16 kubieke meter, nu met zes bevestigingspunten voor een gelijkmatige gewichtsverdeling en grotere stabiliteit.

Het LNMS-systeem voor vloeibare mest kan worden uitgerust met een horizontale containerarm of een verticale zuigarm om de tank zeer snel met mest te vullen. De containerarm kan snel worden aangekoppeld om de tank vanuit een container of mesttank te vullen, en met de verticale arm kan de tank met mest uit een mestput of container worden gevuld.

De optionele SuperLoad- en CombiLoad-systemen kunnen de vultijden halveren, waardoor de machine aanzienlijk meer werk kan verzetten. SuperLoad

werkt met een centrifugaalpomp en een bypass-systeem voor de meststroom, maar het laadproces wordt gestart door een verdringerpomp van Börger, omdat de centrifugaalpomp niet zelf aanzuigt.

Zodra de stroming voldoende is, schakelt het systeem over op de centrifugaalpomp en opent een speciaal bypassklep zodat het product direct in de tank kan stromen. Als de tank bijna helemaal gevuld is, schakelt het systeem weer over op de Börger-pomp zodat de tank gelijkmatig tot het maximumniveau wordt gevuld.

De TG 8333 is uitgerust met een uitermate duurzame snijrichting. Dit is een honingraat-constructie in een behuizing van gegalvaniseerd staal met een debiet van 10.000 liter. Deze constructie is nu dankzij een scharnierende deur uitstekend toegankelijk.

Ongeëvenaarde toediening van droog product

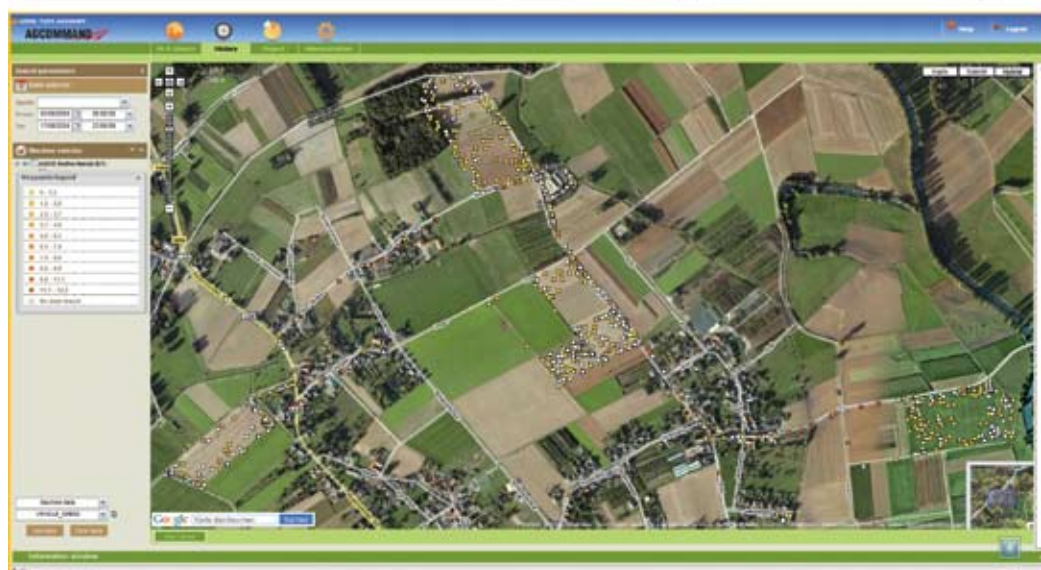
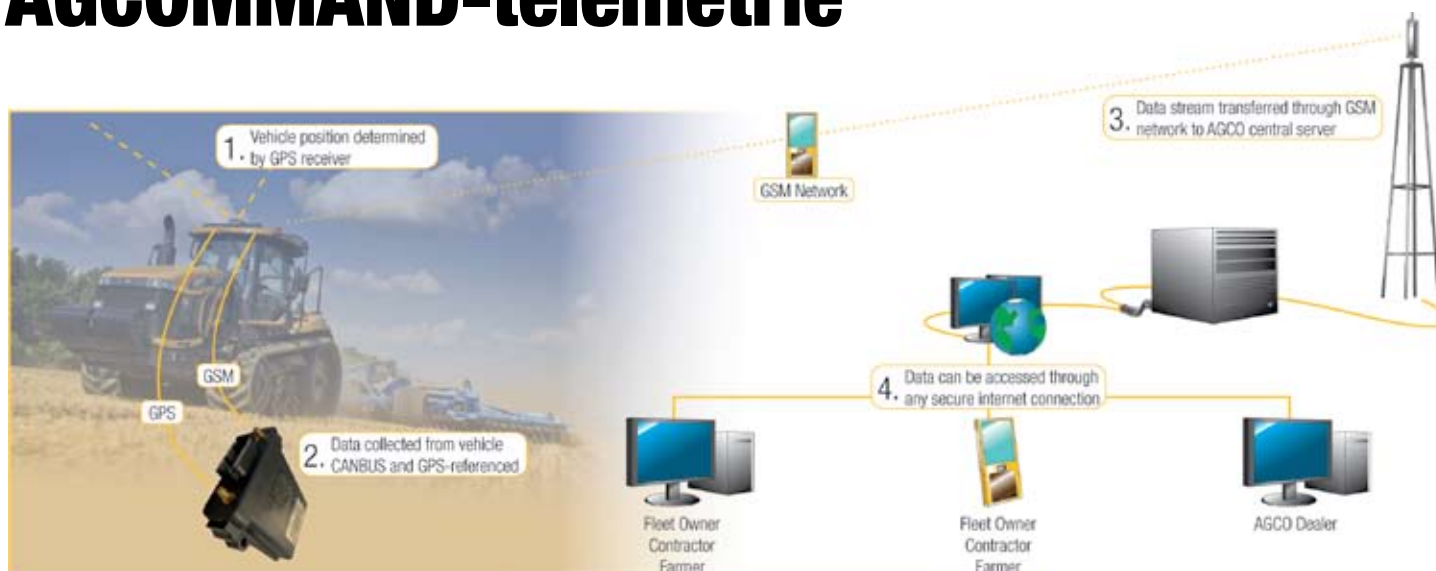
De NMS-verspreiders voor droge mest zijn speciaal ontworpen voor de Terra-Gator 8333, voor het verspreiden van vaste, organische mest, kalk en compost. Het NMS-systeem voor droge mest van de Terra-Gator 8333 heeft een laadcapaciteit van 15 ton. De op het chassis gemonteerde NMS-box voor droge mest is leverbaar met één of twee walsen, en het systeem kan van 1,0 tot 100 ton per hectare verspreiden bij een breedte tot 18 meter, afhankelijk van het toegediende materiaal.

De hydraulisch verstelbare doseeropening, de zware bodemketting, het Falcon VT-regelsysteem en de hoge voorwaartse snelheid van de machine zorgen samen voor een gelijkmatige, consistente verspreiding van elk product. De machine kan worden uitgerust met een elektronisch weeg-systeem om het afgifteniveau per hectare nog nauwkeuriger aan te geven.



Alles volledig onder controle met AGCOMMAND-telemetrie

AGCOMMAND



Het beheersen en bewaken van de bedrijfskosten is essentieel voor elk succesvol bedrijf. Met het nieuwe AGCOMMAND-systeem beschikt u over gedetailleerde bewakingsmogelijkheden waarmee u op elk moment exact kunt vaststellen waar een machine zich bevindt, hoe goed de machine presteert en hoe efficiënt de bestuurder werkt. Het systeem kan worden ingebouwd in elke zelfrijdende veldspuit of mestverspreider en in trekkers en maaidorsers.

AGCOMMAND vertelt u waar machines zich bevinden, of zij aan het werk zijn en hoe efficiënt zij werken. Het systeem geeft tevens aan waar een machine is geweest, hoeveel hectares de machine heeft bewerkt, hoe lang daarover is gedaan en hoeveel tijd er is besteed aan het opnieuw vullen van tanks en aan het rijden van veld naar veld. Managers kunnen zelfs geofences (virtuele GPS-grenzen) programmeren, om te voorkomen dat de machines op een verkeerd veld komen.

Het systeem kan snel bedrijfskosten berekenen en de bekwaamheid van individuele bestuurders aangeven. Het zorgt ervoor dat onderhoudsschema's worden aangehouden, en dat er aan alle onderhoudsvoorwaarden wordt voldaan.

De machine-instellingen kunnen worden bewaakt en storingen kunnen worden vastgesteld, waarna deze met behulp van de nieuwe AGCO Electronic Diagnostic Tool (EDT) vaak op afstand kunnen worden verholpen.

AGCOMMAND-telemetriesystemen zijn leverbaar met drie specificatieniveaus met verschillende nauwkeurigheid, om exact aan de behoeften van uw bedrijf te kunnen voldoen.

Automatisch Auto-Guide-stuursysteem

AUTO-GUIDE²

Als een nauwkeurige toediening en het op tijd toedienen essentieel is, kan het automatische Auto-Guide-stuursysteem een enorm verschil maken voor het rendement van de spuit- en verspreidingswerkzaamheden.

Voor de bestuurder betekent dit minder handelingen, stress en vermoeidheid tijdens veelal lange werkdagen en -nachten, en er is meer tijd om de prestaties van de machine en het werktuig te optimaliseren. Dankzij Auto-Guide kunnen ook minder ervaren bestuurders hoge werktempo's en een hogere productiviteit behalen, en er kan ook efficiënt worden doorgewerkt als het zicht slecht is.

Wat de machine betreft zorgt Auto-Guide ervoor dat er een grotere oppervlakte per uur kan worden bewerkt, eenvoudigweg door de werkbreedte van het werktuig te optimaliseren, met hogere werktempo's en dus lagere vaste kosten.

Omdat Auto-Guide praktisch alle overlappingsen en missers elimineert, is het duidelijkst merkbare verschil dat het systeem maakt het rendement van het landbouwbedrijf dat met het systeem werkt, en wel dankzij aanzienlijke besparingen op het gebied van diesel, mest, spuitmiddelen, tijd en arbeid.



De ultieme aftersales-ondersteuning

De Challenger-dealers zijn ervan overtuigd dat de relatie met een nieuwe klant niet eindigt met de levering van een nieuwe machine – dat is juist wanneer de relatie pas echt begint.

Eigenaars van Challenger-materieel zijn, eerst en vooral, zakenlieden, en zij moeten ervan op aan kunnen dat er volledig aan hun vraag naar service, reparatie of onderdelen wordt voldaan. Met een absoluut minimum aan uitvaltijd en tegen vooraf overeengekomen kosten.

Een dealerorganisatie is echter zo goed als de mensen die er werken, en Challenger-dealers zijn bijzonder trots op de vaardigheden, de kennis en het zelfvertrouwen van hun personeel. Er wordt enorm veel belang gehecht aan training en het hebben van de modernste uitrusting, zodat te allen tijde de allerbeste service kan worden geleverd.

Challenger-dealers gaan heel erg ver om in de juiste mensen te investeren. Mensen die er alles aan doen om het landbouwwerk soepel te laten lopen, mensen die niet alleen de machines door en door kennen maar ook de eisen van het landbouwbedrijf in de 21e eeuw.

Het Serious Machinery Centre in Grubbenvorst, Nederland, organiseert ook trainingen voor nieuwe bestuurders van Challenger-machines, zodat ook zij volledig vertrouwd zijn met de technologie en er zeker van zijn dat zij de machines zodanig kunnen bedienen dat deze maximaal presteren.



Specificaties

TERRA-GATOR 8333

Motor

Fabrikant	AGCO SISU POWER
Type	8,4 Citius CTA 4V EU Stage 3 A
Motorinhoud	8,4 l
Brandstofsysteem	Common rail
Motorvermogen @ 2200 rpm	330 pk*
	246 kW
Max. vermogen @ 2000 rpm	360 pk*
	264 kW
Koppelstijging	40 %
Nominaal koppel @ 2200 rpm	1068 Nm
Maximaal koppel @ 1500 rpm	1492 Nm
Brandstoftankinhoud	620 L

Transmissie

Type	TechStar CVT-transmissie
Rijsnelheid	Maximum snelheid 40 km/h @ 1500 rpm

Assen

Type	AxleTech
------	----------

Cabine

Stoel	Sears VRS (Vibration Reduction System) Deluxe stoel
Ophanging	Luchtgeveerde cabine
Airconditioning	Volledig elektronische klimaatregeling
Filtering	Filtersysteem op 3 niveaus, conform de normen ASAE 525

Banden

Voor/achter	Michelin 1050/50R32, T2 of M28
-------------	--------------------------------

Afmetingen

Buitenbreedte	3,15 m
Lengte	8,67 m
Wielbasis	6,20 m
Hoogte (bovenzijde cabinedak)	3,71 m

Elektronica/hydraulica

Dynamo	200 A
CANBUS	Aansturing systeem, motor, transmissie en verlichting
Hydrauliektank (chassis + systeem)	200 l

TERRA-GATOR 8333

Dry en Liquid Nutrient Management System informatie

LNMS-tank	16 m ³
Laad-/zuigarm	Superload horizontale laadarm Horizontale laadarm Superload/Combi-load verticale arm
Bediening	Falcon VT-terminal NMS-joystick
Snijinrichting	NMS-snijinrichting - 10.000 l/min
Hefinrichting (drukkend - zwevend - heffend)	Stabilisatieketting met veer, variabele hoogte-instelling
Mestpomp	Börger FL 1036 6000 l/min optioneel EL 1550 9000 l/min
NMS-verspreider voor droge	15 ton
Bediening	Falcon VT-terminal NMS-joystick
Afgifteniveaus	2 tot 100 ton/ha
Nauwkeurige verspreiding	18 m (afhankelijk van het product)
Bodemketting (instelbare kettingsnelheid)	2-delige bodemketting met robuuste meenemers van 125 mm
Doseeropening	Hydraulisch variabele doseeropening
Strooischijven	Diameter 1,2 m en 8 schoepen
Walsen	Eén of twee walsen
Aftakas	Hydraulisch aangedreven aftakas

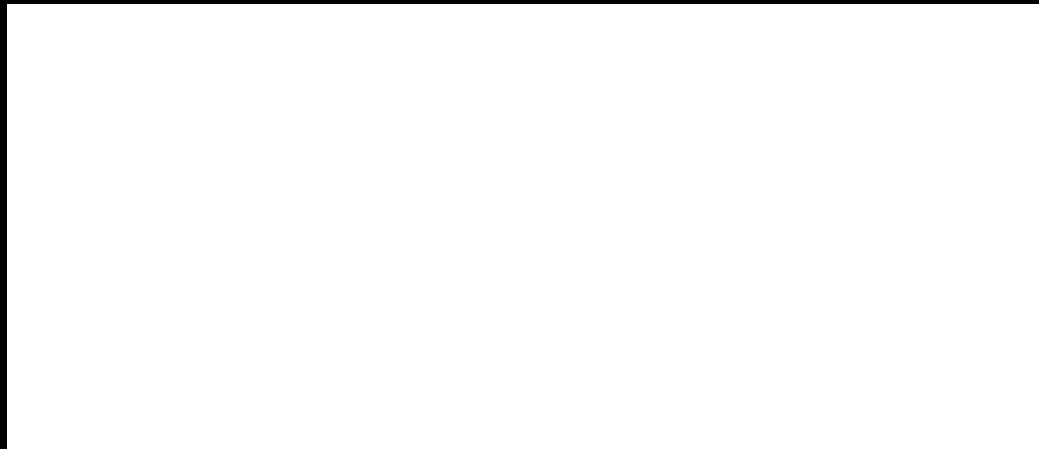
Optioneel (gefaseerde beschikbaarheid)

Extra werkverlichting, xenonverlichting, spiegelverwarming, elektrisch verstelbare spiegels, centrale smering, bandendruk-regelsysteem, elektronische hefinrichting, extra zwaailichten, GPS & Guidance

*ISO 14396

*de maximum snelheid kan per land verschillen

Challenger TERRA-GATOR 8333



SERIOUS MACHINERY

Wij hebben ons uiterste best gedaan ervoor te zorgen dat de informatie in deze publicatie zo accuraat en recent mogelijk is. Er kunnen echter onnauwkeurigheden, onjuistheden of weglatingen in voorkomen en technische specificaties kunnen op elk moment zonder voorafgaande kennisgeving worden gewijzigd. Daarom dient u vóór elke aankoop alle specificaties te controleren bij uw Challenger-dealer of -distributeur.

Kijk ook eens op de Challenger-website: www.challenger-ag.com of ga voor Challenger-merchandise naar: www.challengerstore.com



Cat®, Caterpillar® en Challenger® zijn gedeponeerde handelsmerken van Caterpillar Inc. en worden onder licentie gebruikt door AGCO.
© AGCO Limited. 2009 | Dutch 14922/0909/3m